

КОМИТЕТ ПО ДЕЛАМ ОБРАЗОВАНИЯ ГОРОДА ЧЕЛЯБИНСКА
МУНИЦИПАЛЬНОЕ АВТОНОМНОЕ ОБЩЕОБРАЗОВАТЕЛЬНОЕ УЧРЕЖДЕНИЕ
«ЛИЦЕЙ № 67 Г.ЧЕЛЯБИНСКА»

Ул. С.Кривой, д.40, г.Челябинск, 454080, тел./факс: (351) 8263-86-86, e-mail: chelmou-67@yandex.ru, <http://www.chel67.ru>
ОГРН 1027403887499, ИНН 7453057054, КПП 745301001, р/сч 40703810190004000994 в ПАО «ЧЕЛЯБИНВЕСТБАНК»,
БИК 047501779, кор/сч 30101810400000000779 в ГРКЦ ГУ Банка России по Челябинской области, г.Челябинск

ПРИКАЗ

25.05.2021

№ 209

Об утверждении организационной
структуры управления РИП

В соответствии с Приказом Министерства образования и науки Челябинской области от 18.11.2020 № 01/2428 «Об организации работы по внедрению региональной целевой модели наставничества в Челябинской области», Соглашением о сотрудничестве с ГОУ ДПО «ЧИППКРО» от 26.03.2021 № 663, приказом по лицей от 08.04.2021 № 143 «О создании организационно-управленческих условий для реализации РИП» и в целях создания методических и организации онно-управленческих условий для внедрения целевых моделей наставничества «учитель-ученик» и «ученик-ученик» в МАОУ «Лицей № 67 г. Челябинска»

ПРИКАЗЫВАЮ:

1. Утвердить целевую модель наставничества «учитель-ученик» на период 2021-2023 годы.
2. Утвердить целевую модель наставничества «ученик-ученик» на период 2021-2023 годы.
3. Создать на базе МАОУ «Лицей № 67 г. Челябинска» Центр наставничества с 01.09.2021 (проект положения о Центре наставничества прилагается).
4. Назначить руководителем Центра наставничества Манееву Н.Н., заместителя директора по УВР.
5. Руководителю Центра наставничества Манеевой Н.Н. создать организационно-управленческие условия для работы Центра наставничества с 01.09.2021.
6. Утвердить организационную структуру управления РИП (прилагается)
7. Контроль исполнения приказа оставляю за собой.

ПРИЛОЖЕНИЕ: на 12 л. в 1 экз.

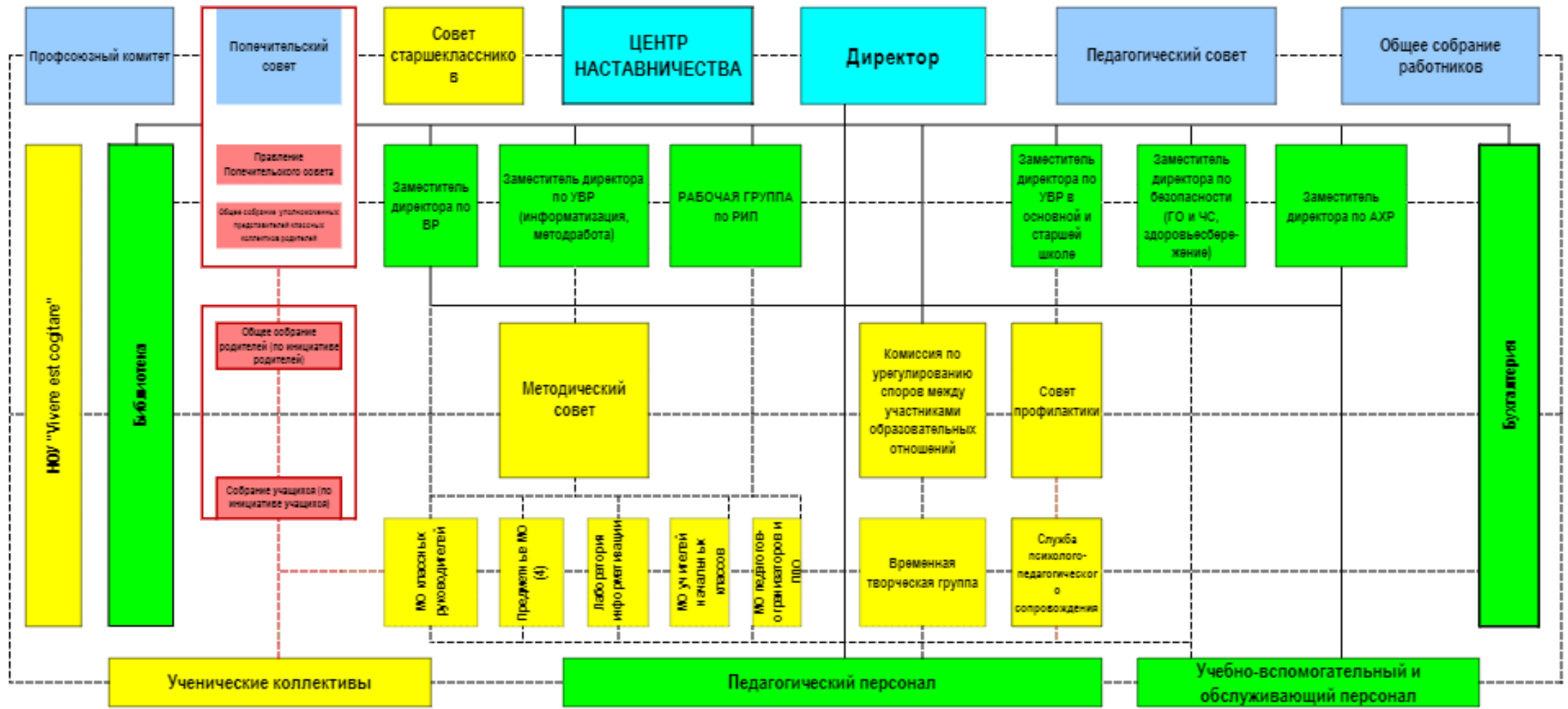
Директор лицея

С.П. Веретенникова



УТВЕРЖАЮ:
С.П.Веретенникова,
директор
ОАОУ "Лицей № 67 г. Челябинска"

ОРГАНИЗАЦИОННАЯ СТРУКТУРА УПРАВЛЕНИЯ РИП по внедрению целевой модели наставничества



— прямое подчинение
- - - функциональное соподчинение